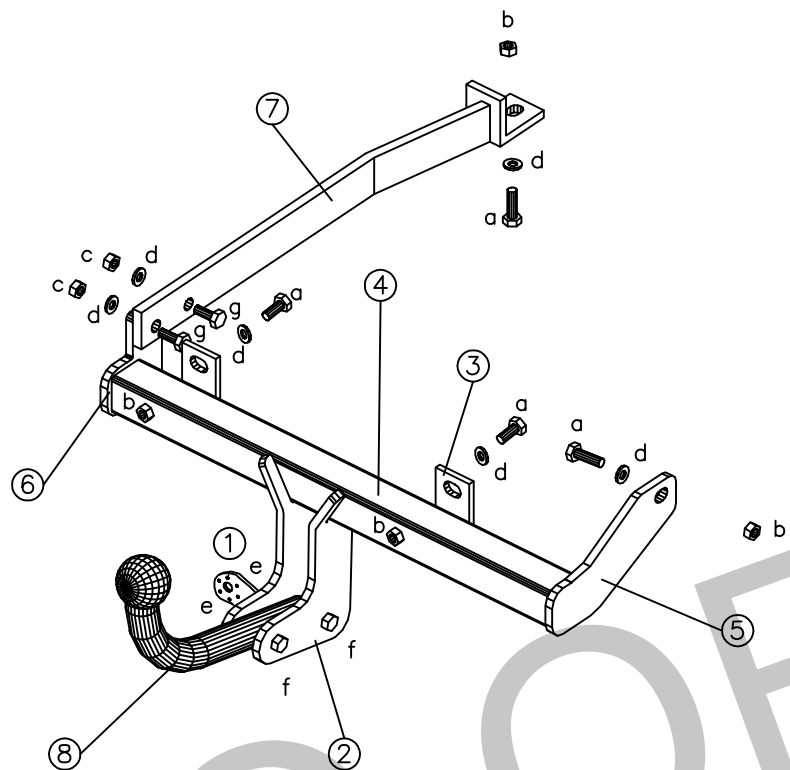
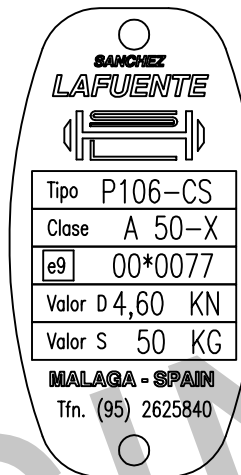


CROQUIS:



	TORNILLERIA	Calidad	Ud.
g	Tornillo M10x 40	8.8	2
f	Tornillo M12x 65	8.8	2
e	Tuerca M12 Autobl.	8	2
d	Arandela plana M10	-	6
c	Tuerca M10 autobl.	8	2
b	Tuerc.M101,5-1,75A=44 mm.	-	4
a	Tornillo M10x 30	8.8	4



N° Homologación:
e9*94/20*94/20*0077*00

Codigo: EE0021

MARCA:
PEUGEOT / CITROEN

MODELO:
106 / SAXO

PMR: 700 Kg

Par de apriete para los tornillos						
mm.	M6	M8	M10	M12	M14	M16
Nm.	10	25	55	85	135	200

E

Instrucciones de montaje:

1. Quitar rueda de repuesto.
2. Fijar las tuercas (b) en los alojamientos de fijación del enganche, sin apretar.
3. Fijar el tubo frontal del enganche (4) junto con el brazo (7) con los tornillos (a) y (g), sin apretar.
4. Apretar los tornillos según tabla de Par de Apriete.
5. Poner rueda de repuesto.
6. Revisar Par de Apriete de tornillos a los 6 meses/1.000 Km. de uso.

HNOS. SÁNCHEZ-LAFUENTE, S.A., NO ASUME NINGÚN TIPO DE RESPONSABILIDAD POR DAÑOS CAUSADOS POR UN USO INADECUADO. ESTE DOCUMENTO DEBE SER PRESENTADO EN LA I.T.V.