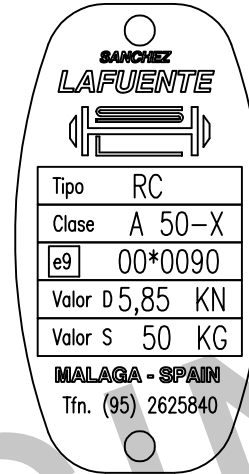
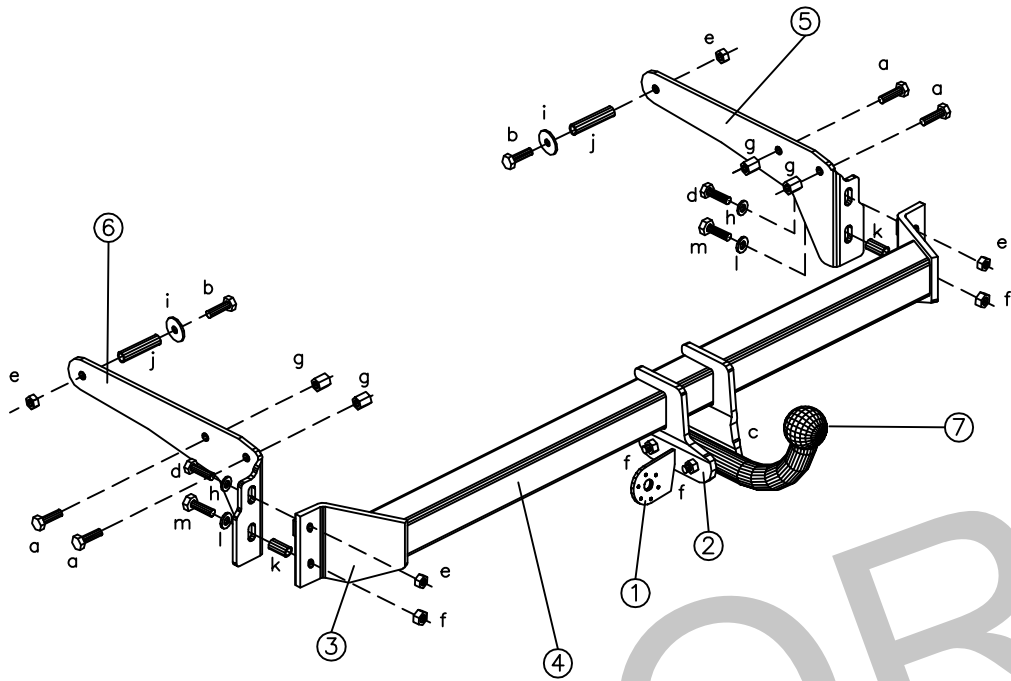


CROQUIS:



Nº Homologación:
e9*94/20*94/20*0090*01

Codigo: EE0031

MARCA:
RENAULT

MODELO:
CLIO

PMR: 1.000 Kg

Par de apriete para los tornillos

mm.	M6	M8	M10	M12	M14	M16
Nm.	10	25	55	85	135	200

	TORNILLERIA	Calidad	Ud.
m	Tornillo M12x 40	8.8	2
l	Arandela plana M12	-	2
k	Casquillo 10 mm.	-	2
j	Casquillo 48 mm.	-	2
i	Arandela Ø42	-	2
h	Arandela plana M10	-	2
g	Tuerca M 8 Renault	-	4
f	Tuerca M12 Autobl.	8	4
e	Tuerca M10 Autobl.	8	4
d	Tornillo M10x 40	8.8	2
c	Tornillo M12x 60	8.8	2
b	Tornillo M10 x 70	8.8	2
a	Tornillo M 8 x 20	8.8	4

E

Instrucciones de montaje:

1. Quitar carcasa del paso de rueda del lado derecho.
2. Introducir tuercas especiales Renault (g) y casquillos (j) en sus alojamientos.
3. Fijar los brazos derecho (5) e izquierdo (6) con tornillos (a) y (b), sin apretar.
4. Fijar tubo central (4) con tornillos (d) y (m), sin apretar.
5. Apretar los tornillos según tabla de Par de Apriete.
6. Revisar Par de Apriete de tornillos a los 6 meses/1.000 Km. de uso.