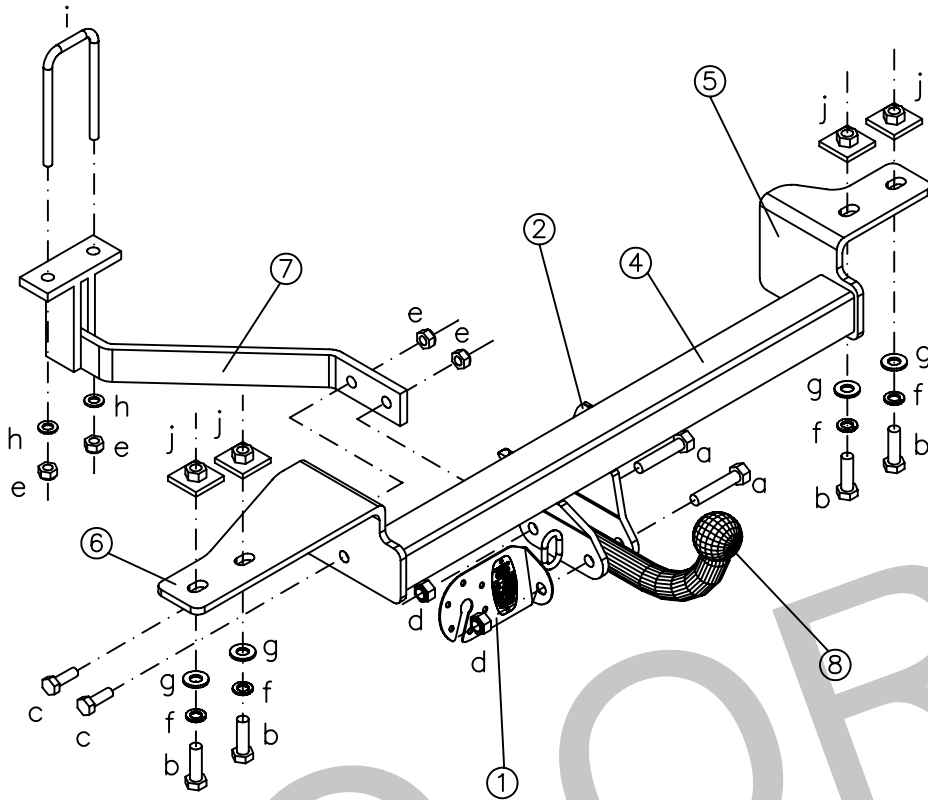
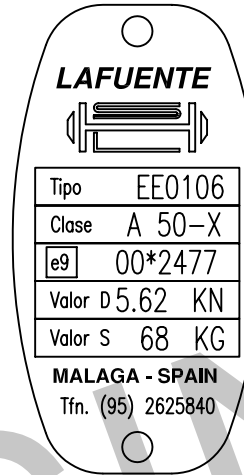


CROQUIS:



MARCA	TORNILLERÍA	MATERIAL	CANTIDAD
j	TUERCA ESPECIAL	ST-37	4
i	ABARCÓN 140x55x10 mm	F-1	1
h	ARANDELA M10 PLANA	-	2
g	ARANDELA M12 PLANA	-	4
f	ARANDELA M12 GROWER	-	4
e	TUERCA M10 AUTOBLOCANTE	8	4
d	TUERCA M12 AUTOBLOCANTE	8	2
c	TORNILLO M10x30	8.8	2
b	TORNILLO M12x40 P125	8.8	4
a	TORNILLO M12x65	8.8	2



Nº Homologación:						
e9*94/20*94/20*2477*00						
Codigo:	EE0106					
MARCA:	SUZUKI					
MODELO:	SAMURAI CORTO					
PMR:	1.000 Kg					
Par de apriete para los tornillos						
mm.	M6	M8	M10	M12	M14	M16
Nm.	10	25	55	85	135	200

(E)

Instrucciones de montaje:

1. Quitar gancho de arrastre del lado derecho.
2. Para modelos fabricados a partir del 07/98, quitar el paragolpes.
3. Fijar el enganche (4), con tornillos (b), sin apretar.
4. Fijar la pieza (7), con tornillos (c) al soporte lateral izquierdo (6), sin apretar.
5. Fijar la pieza (7) a la viga lateral izquierda del vehículo con el abarcón (i), sin apretar.
6. Apretar todos los tornillos según tabla par de apriete.
7. Revisar par de apriete de tornillos a los 6 meses/1.000 Km. de uso.